



АДМИНИСТРАЦИЯ ГОРОДА ПЕРМИ
ДЕПАРТАМЕНТ ЗЕМЕЛЬНЫХ ОТНОШЕНИЙ

РЕШЕНИЕ

о размещении объектов № 21-01-45-153 от 11 МАЙ 2021

г. Пермь, ул. Сибирская, 15

Департамент земельных отношений администрации города Перми в соответствии с пунктом 3 статьи 39.36 Земельного кодекса Российской Федерации, Положением о порядке и условиях размещения объектов на землях или земельных участках, находящихся в государственной или муниципальной собственности, на территории Пермского края без предоставления земельных участков и установления сервитутов, утвержденным постановлением Правительства Пермского края от 22.07.2015 № 478-п, заявлением от 30.04.2021 № 21-01-06-7682

разрешает ООО «Т2 Мобайл» (ИНН 7743895280, ОГРН 1137746610088, место нахождения: 108811, г. Москва, поселение Московский, Киевское шоссе 22-й км, домовладение 6, строение 1, этаж 5, комната 33)

размещение объекта: линии электропередачи классом напряжения до 35 кВ, а также связанные с ними трансформаторные подстанции, распределительные пункты и иное предназначенное для осуществления передачи электрической энергии оборудование, для размещения которых не требуется разрешения на строительство

способ размещения объекта: наземный

на землях: государственная собственность на которые не разграничена

на срок: бессрочно

местоположение: Пермский край, г. Пермь, Индустриальный район, ул. Сивкова, 30 метров северо-восточнее дома №5, в кадастровом квартале 59:01:4410640

Территория, согласно схеме, расположена в зоне с особыми условиями использования территорий: приаэродромная территория аэродрома аэропорта Большое Савино.

ООО «Т2 Мобайл»:

1. Соблюдать правила охранных зон воздушного пространства, установленные постановлением Правительства Российской Федерации от 11.03.2010 № 138 «Об утверждении Федеральных правил использования воздушного пространства Российской Федерации»;

2. В соответствии с пунктом 7(2) Положения о порядке и условиях размещения объектов на землях или земельных участках, находящихся в государственной или муниципальной собственности, на территории Пермского края без предоставления земельных участков и установления сервитутов, утвержденного постановлением Правительства Пермского края от 22.07.2015 № 478-п, представить в департамент земельных отношений в течении 1 месяца с момента размещения объектов материалы контрольной геодезической съемки

размещенных объектов на бумажном и электронном носителях на безвозмездной основе.

В соответствии со статьей 20¹ Закона Пермского края от 14.09.2011 № 805-ПК «О градостроительной деятельности в Пермском крае» ООО «Т2 Мобайл»:

Не позднее, чем за 10 рабочих дней до начала строительства и реконструкции безвозмездно передать в департамент градостроительства и архитектуры администрации города Перми один экземпляр копий разделов проектной документации, предусмотренных пунктом 1 части 12 статьи 48 Градостроительного кодекса Российской Федерации.

В течение 10 рабочих дней после окончания работ по строительству, реконструкции безвозмездно передать в департамент градостроительства и архитектуры администрации города Перми схему, отображающую расположение объекта и сетей инженерно-технического обеспечения, подписанную застройщиком (техническим заказчиком), с приложением текстового и графического описания местоположения границ охранной и санитарно-защитной зоны, перечень координат характерных точек границ такой зоны.

Приложение: схема предполагаемых к использованию земель или части земельного участка с координатами поворотных точек границы земельного участка (на 1 л. в 1 экз.).

Первый заместитель
начальника департамента



Т.Н.Мехоношина

СХЕМА ПРЕДПОЛАГАЕМЫХ К ИСПОЛЬЗОВАНИЮ ЗЕМЕЛЬ ИЛИ ЧАСТИ ЗЕМЕЛЬНОГО УЧАСТКА

Объект: Воздушные линии электропередачи и опор линий связи электропередачи, обслуживающих электрические сети классом напряжения до 35 кВ

Местоположение: Пермский край, г.Пермь, Индустриальный район, улица Сивкова, 30 метров северо-восточнее д.5. в кадастровом квартале: 59:01:4410640

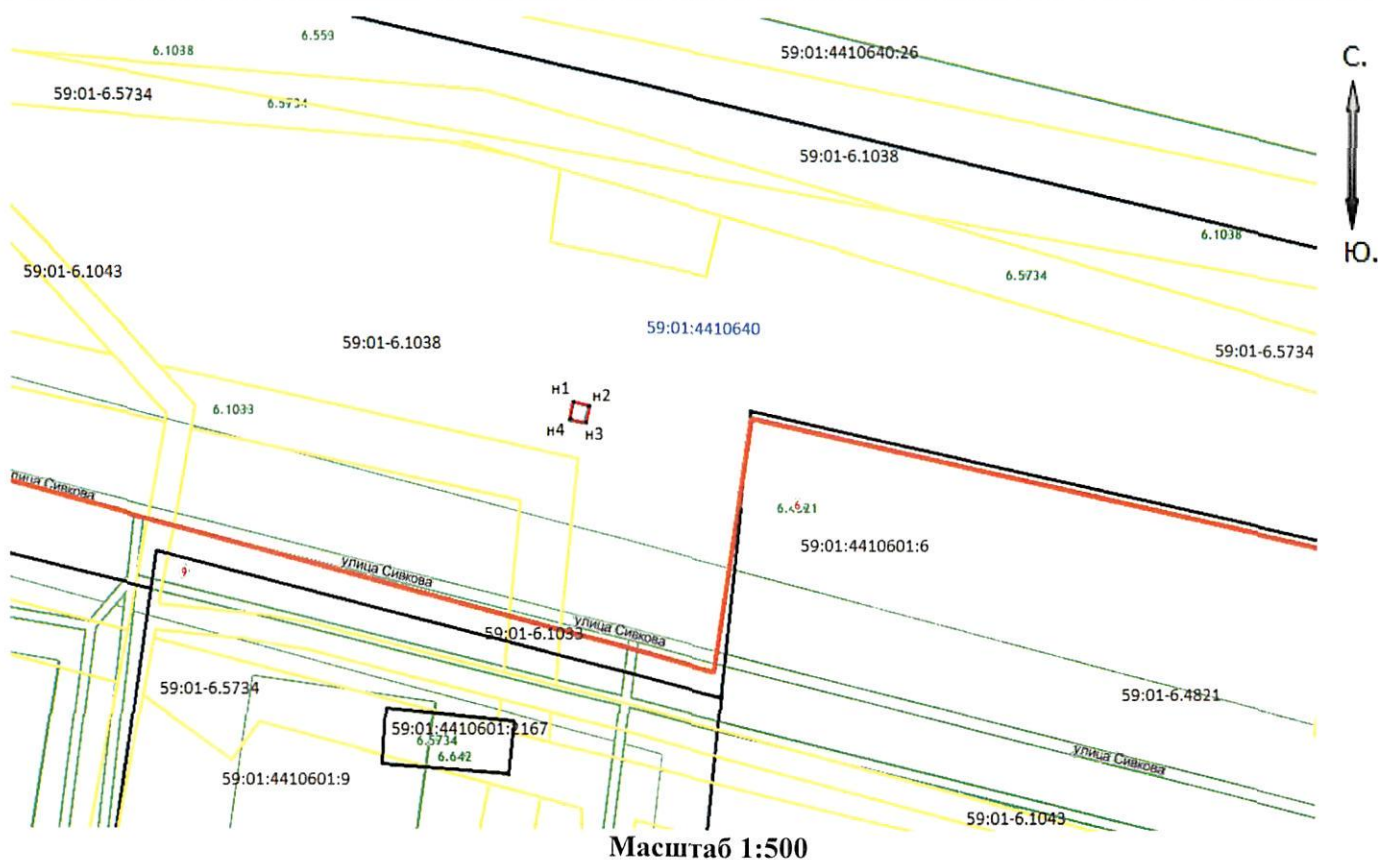
Площадь земель или части земельного участка, кв. м 2 кв.м.

Условный номер земельного участка: 3У1

Категория земель: земли населенных пунктов

Вид разрешенного использования: под размещение опор линии связи электропередачи классом напряжения до 35 кВ,

Обозначение характерных точек границы	Координаты, м (МСК-59)	
	X	Y
1	2	3
н1	514815.79	2230535.50
н2	514814.40	2230535.26
н3	514814.17	2230536.43
н4	514815.48	2230536.74
н1	514815.79	2230535.50



Описание границ смежных землепользователей:

от т.н1 до т.н1 - земли населенных пунктов;

Заявитель: Рудневский А.О.



Условные обозначения:

- - проектируемая граница земельного участка
- - граница кадастрового деления (граница кадастрового квартала)
- - граница территориальной зоны (зоны с особыми условиями пользования территориями)
- - граница земельного участка по сведениям ГКН

59:01:4410640 - номер кадастрового квартала

•¹ - поворотная точка границы образуемого участка

59:01-6.1033 - учетный номер территориальной зоны (зоны с особыми условиями использования территорий)